



*LÍNEAS COMPLETAS
PARA SACRIFICIO
DE GANADO MULTIESPECIE.*



**CATÁLOGO
SANITARIO**

CATÁLOGO SANITARIO



N O S O T R O S




Nuestra empresa fue fundada en el año de 1987, viendo la carencia de equipamiento y las diferentes necesidades en los Rastros municipales de nuestro País.

A raíz de esto iniciamos importando equipos y accesorios de lo mas sencillos (no por esto mas económicos) para que las presidencias municipales tuvieran acceso a equipos funcionales para poder dar inicio al equipamiento de los mismos.

Posteriormente de acuerdo a las necesidades que se fueron presentando se implementó un taller en el cual fabricamos y ensamblamos equipos en acero inoxidable con calidad superior a los de importación y con precios mucho mas accesibles de acuerdo a las posibilidades de nuestros municipios.

Con esta breve información les podemos decir que a la fecha nuestra compañía puede competir en calidad, presentación, seguridad y costos con las empresas que pueden existir en nuestro país y el extranjero.

Í N D I C E

	SANITARIO	Pag. 3
	EQUIPO DE INSPECCIÓN	Pag. 9
	EQUIPO DE PROTECCIÓN Y SEGURIDAD	Pag. 11





CATÁLOGO SANITARIO



SANITARIO

LAVAMANOS DE PEDESTAL MARCA IMICAF®

- Válvula dosificadora y reguladora de agua fría y caliente mediante pie.
- Construido con acero inoxidable tipo AISI 304 grado alimenticio.
- Aprobado para plantas T.I.F. y USDA
- Fabricación nacional.
- Con o sin esterilizador de cuchillos y chairas.



LAVAMANOS DE PARED

- Válvula de rodilla marca IMICAF®
- Construido con acero inoxidable tipo AISI 304 grado alimenticio.
- Fabricación nacional.





SANITARIO

LAVAMANOS DE PARED

- Válvulas de rodilla marca IMICAF®.
- Construido con acero inoxidable tipo AISI 304 grado alimenticio.
- Fabricación nacional.



LAVA MANDILES MARCA IMICAF®

- Estación para mandiles.
- Fabricado totalmente en acero inoxidable tipo AISI 304.
- Cuenta con gancho para colgar mandiles.



RACK PARA BOTAS MARCA IMICAF®

- Fabricado en acero inoxidable tipo AISI 304.
- Fabricación nacional.





SANITARIO

LAVA BOTAS MARCA IMICAF®

- Para aduanas sanitarias.
- Construida en acero inoxidable tipo AISI 304.



ESTERILIZADOR DE CUCHILLOS MARCA IMICAF®

- Construido en lámina de acero inoxidable cal. 14.
- Dimensiones: 7" de largo x 5" de ancho x 8" de alto.
- Con ceja para colgarse del lavamanos
- Con orificio y cuerda para resistencia eléctrica o conexión de vapor.
- Fabricación nacional.



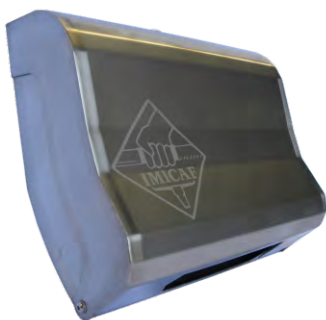
ESTERILIZADORES PARA SIERRAS





SANITARIO

DISPENSADORES DE PAPEL



- Dispensador de papel arca IMICAF®.
- Fabricado totalmente en acero inoxidable AISI 304.
- Recomendado para aduanas sanitarias y lavamanos de sanitarios.
- Fácil de rellenar.
- Fabricación nacional.

RESISTENCIA ELÉCTRICA PARA ESTERILIZADOR

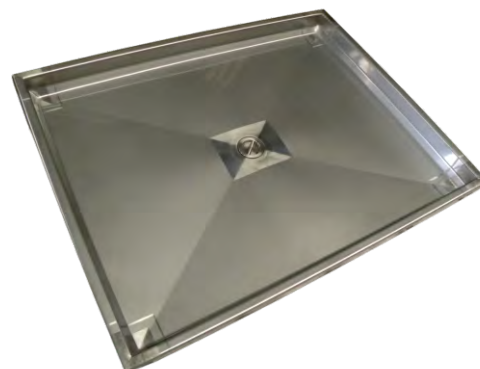


- Rosca de 1" NPT
- Perilla reguladora de temperatura.
- Cubierta de AC. IN. 316 pulido.
- Contiene protección para probeta térmica sensible contra daño.
- 1100 Watt/115 Volts.

PISTOLA PARA LAVADO



CHARCA SANITARIA MARCA IMICAF®



- Ideal para la desinfección de calzado a la entrada a las áreas de proceso.
- Construido en acero inoxidable AISI 304.
- Fabricado a la medida que requiera en planta.
- Tapón de acero inoxidable para la retención de líquidos.
- Fácil limpieza y poco mantenimiento.
- Con conexión inferior al drenaje.



SANITARIO

JABONERA



- Jabonera rellenable.
- Fabricada en polímeros de alta resistencia.
- Fijación vertical a muros o a equipos.
- Producto de importación.

JABONERA MARCA IMICAF®



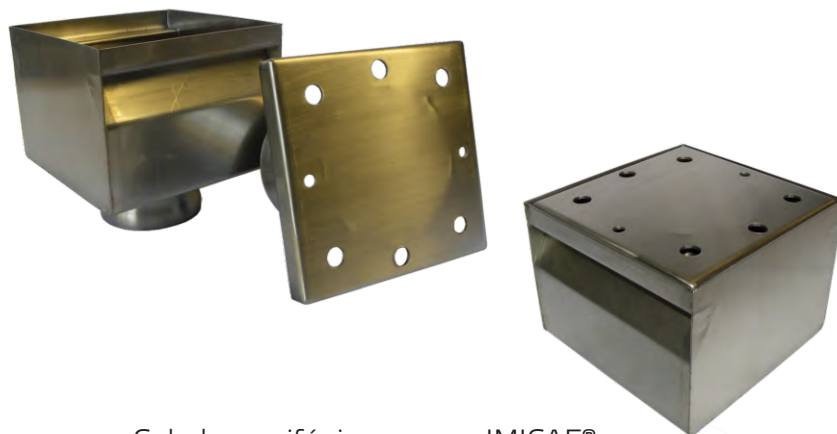
- Jabonera marca IMICAF®.
- Fabricada totalmente en acero inoxidable.
- Fijación vertical a muro o a equipos de lava manos.
- Cadena para sujeción de tapa anti extravíos.
- De fabricación nacional.

CARROS PARA TRANSPORTE DE ROLAS



- Fabricado totalmente en acero inoxidable AISI 304.
- Marca IMICAF® de fabricación nacional.
- Construido en calibres robustos para soportar el peso de las rolas y el uso contante.
- Rodamientos de alta resistencia para el uso rudo en planta.

COLADERAS SIFÓNICAS



- Coladeras sifónicas marca IMICAF®.
- Construidas totalmente en acero inoxidable AISI 304 grado alimenticio.
- Fabricadas con calibres robustos para soportar el tránsito.
- Con tapa para evitar la entrada de sólidos grandes.
- Incluye canastilla interna para retener los sólidos mas pequeños.



SANITARIO

CANALETAS

- Fabricadas a medida de su planta.
- Construidas totalmente en acero inoxidable AISI 304.
- Robustas y resistentes al tránsito diario de personal.
- Se le pueden agregar al sistema coladeras sifónicas.
- Con declive de acuerdo a la longitud de la canal para asegurar un mejor drenado.



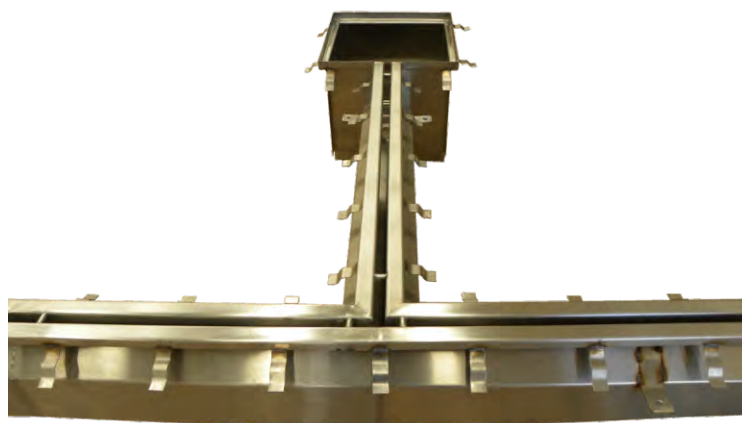
COLADERA DOBLE PARA SANGRE Y AGUA



Indispensable para separar sangre y agua.

- Fabricada totalmente en acero inoxidable o hierro fundido.
- Para utilizar en el área de desangrado de cualquier especie animal.

CANALETAS





EQUIPO DE INSPECCIÓN

CARRO RIÑÓN MARCA IMICAF®



- Construido en acero inoxidable tipo AISI 304.
- Para transportación de vísceras.
- Fabricado en lámina cal.16 en costados y lámina cal 12 en el fondo del carro.
- 2 rodamientos de nylon de 6" de diámetro y una rueda giratoria de 4".
- Cuenta con charola para inspección de víscera roja.
- Aprobado y revisado para operación perfecta.
- Cumple normas TIF y USDA.
- Acabados tipo europeo.
- Fabricación nacional.

RACK PARA INSPECCIÓN DE CABEZAS



- Fabricación en acero inoxidable tipo AISI 304.
- Fabricación nacional.

CARRO TINA MARCA IMICAF®



- 500 a 800 lbs de capacidad.
- Construido en lámina de acero inoxidable cal 16 y cal 14.
- Flecha de 1".
- 2 rodamientos de 14" y 2 de 5" tipo sanitario.
- Fabricación nacional.

REHILETE PARA LAVADO DE CABEZAS



- Ideal para cualquier capacidad de producción.
- Elimina contaminación cruzada debido a la presión del agua.
 - Construida totalmente en acero inoxidable tipo 304.
 - Con gancho giratorio para colgar la cabeza.
 - Excelente reacción costo beneficio.
 - En la versión de 3 cabezas equipado con piso cónico para evitar acumulaciones de materia orgánica.



CATÁLOGO SANITARIO



EQUIPO DE INSPECCIÓN

CARRO PARA INSPECCIÓN DE CABEZAS MARCA IMICAF®

- Fabricado en tubo de acero inoxidable de 2".
- PTR de acero inoxidable de 5/8" de diámetro.
- 2 ruedas fijas de 6" de diámetro y 2 ruedas giratorias con freno de 6" de diámetro.



GANCHO PARA MANEJO DE CARNE MARCA IMICAF®

- Fabricado en acero inoxidable tipo AISI 304.
- Fabricación nacional.



GANCHO PARA INSPECCIÓN SANITARIA MARCA IMICAF®



- Fabricación en acero inoxidable tipo AISI 304.
- Fabricación nacional.

CRAYON PARA MARCAR CARNE

- 12 piezas por caja.



LÁPIZ TINTA PARA MARCAR CANALES



GALÓN DE TINTA PARA MARCAR CANALES





EQUIPO DE PROTECCIÓN Y SEGURIDAD

BOTAS PVC



- Botas económicas de PVC blanco.
- Diseñadas para trabajo pesado.
- Fabricadas por inyección directa 100% PVC virgen.
- Impermeables 100%.
- Resistente a agentes químicos, orgánicos e inorgánicos.
- Calce extra ancho, mayor espacio interior.
- Excelente flexibilidad.

CUBRE CALZADO SF SUPERFIT REUTILIZABLE



- Más espacio para calzado robusto.
- Diseño reforzado en puntos de estrés.

CASCOS DE SEGURIDAD



GUANTE DE MALLA DE ACERO INOXIDABLE



GUANTES ANTI CORTE





EQUIPO DE PROTECCIÓN Y SEGURIDAD

COVERALL DE IMPORTACIÓN DESECHABLE

- Capucha.
- Elástico en tobillos y muñecas.
- Color blanco.
- Barrera inherente.
- Resistente a la absorción y rasguños, excelente transpiración.
- Retiene hasta 97% de partículas de asbestos, 99% de bacterias y 98% de partículas ambientales, puede utilizarse en medios de agentes químicos y contacto sanitario con alimentos, conformación robusta para mayor flexibilidad.
- Caja con 25 piezas.



COVERALL NACIONAL DESECHABLE

- Con cuello.
- Sin gorra.
- Elástico en tobillos y muñecas.
- Color blanco.
- Barrera inherente.
- Resistente a la absorción y rasguños, excelente transpiración.
- Retiene hasta 97% de partículas de asbestos, 99% de bacterias y 98% de partículas ambientales, puede utilizarse en medios de agentes químicos y contacto sanitario con alimentos, conformación robusta.



PORTA CUCHILLOS



- Porta cuchillos fabricado en plástico blanco con acabado sanitario.
- Dimensiones 18" x 5"
- Capacidad: 3 cuchillos de 12" de largo o menos.



EQUIPO DE PROTECCIÓN Y SEGURIDAD

HYGICONTROL HC

- Hygicontrol es una estación de higiene obligatoria ubicada entre la producción y el área social. Sistema automático de desinfección de manos y calzado, con zona de drenaje de calzado en la entrada y paso continuo con lavado de suelas y/o botas a la salida. Dos torniquetes controlan el paso de los operarios garantizando un nivel óptimo de desinfección de su personal.
- Una vez dentro la estación de Higiene, la primera parada es la desinfección de manos, la cámara de desinfección de manos está diseñada ergonómicamente con protecciones de goma para evitar cualquier tipo de lesiones en manos y antebrazos. Además, en el interior de la cámara de desinfección hay una luz amarilla activada para ofrecer una sensación mucho más agradable para ofrecer una sensación mucho más agradable. Mientras el operario se está desinfectando las manos, al mismo tiempo está desinfectándose el calzado en un baño de líquido de desinfección. Con el fin de evitar la transmisión de desinfectantes a la producción, se ha instalado una zona de goteo fuera del lavado y desinfección, del calzado. Después de una completa desinfección el torniquete nos abre el paso. Al salir de la producción los operarios/as deberán pasar por dos cepillos giratorios con una longitud de 1800 mm. que limpian y desinfectan las suelas. Todos los procesos (desinfección de manos, rotación de cepillos, purgar y rellenar el depósito de desinfectante, tiempo de apertura del torniquete, etc.) pueden controlarse y ajustarse en el panel de control LCD.



CARACTERÍSTICAS:

- Diseño ergonómico.
- Control total, digital, mediante la pantalla LCD.
- Todos los recipientes con líquidos químicos están bajo llave en la estructura de acero inoxidable.
- Construcción modular.
- Gran Capacidad (tiempos de entrada - 3 a 6 seg. por persona).
- Rellenado automático de líquido desinfectante para las suelas.
- Dos torniquetes en acero inoxidable.
- Acabado chorreado.



- Hygicontrol con cepillos verticales para el lavado de botas HC/V70.
- En zonas industriales con condiciones de suciedad extremas, los cepillos horizontales pueden no ser suficientes a la salida de producción. En mataderos y otras zonas posiblemente se requiere cepillos verticales adicionales para retirar la suciedad de los laterales (botas y zapatos).



EQUIPO DE PROTECCIÓN Y SEGURIDAD

HYGICONTROL HC/XL

- Equipo de alta eficiencia con doble entrada y doble salida. Dos operarios pueden utilizar el equipo al mismo tiempo, tanto en la entrada como la salida. Entrada doble capacidad estándar. Sus dimensiones compactas le permiten instalarse en pasillos estrechos.
- Dos unidades de desinfección manos y dos cepillos lava suelos.

	Datos técnicos	
	HC/XL	HC/XXL
Dimensiones L x A x H mm	2150 x 1650 x 1550	2630 x 2850 x 1550
Dimensiones cepillos horiz. mm	190 x 1210	190 x 1340
Dimensiones cepillos vertc. mm	/	250 x 70(300)
Order No.	2550-104	2550-105



HYGICONTROL HC/V70

- Con la combinación de dos cepillos horizontales más cortos y tres cepillos verticales hasta 30 cm. en la salida, Hygicontrol HC/V70 es la solución perfecta. La entrada es igual que el modelo HC.

	Datos técnicos	
	HC	HC/V70
Dimensiones L x A x H mm	2630 x 1650 x 1550	2630 x 1950 x 1550
Dimensiones cepillos horiz.	190 x 1800	190 x 1340
Dimensiones cepillos vertc.	/	250 x 70
Protección tipo	IP65	IP65
Protección tipo	3/4" / DN50	3/4" / DN50
Voltaje	3 x 400V/50 Hz	3 x 400V/50 Hz
Potencia	0,55 kW	1,3 kW
Order No.	2550-102	2550-103

HYGICONTROL HC/XXL

- El diseño del equipo Hygicontrol HC/XXL parte del estándar Hygicontrol HC. Súper Hygicontrol, tiene las mismas características de funcionalidad pero con doble entrada para permitir doble capacidad de paso.

FUNCIONES:

- Dos unidades de desinfección manos.
- Dos baños de desinfección del calzado.
- Un lavasuelas y botas en continuo.
- Opcional lavalaterales de zapatos en cada salida.

CARACTERÍSTICAS:

- Disponible con cepillos verticales de 70 o 300 mm.
- Óptimo control a través de 2 controladores PLC en cada entrada.
- Pueden ampliarse con sistema dosificador de jabón y lavado de manos o tiempo de espera y control de acceso.





EQUIPO DE PROTECCIÓN Y SEGURIDAD

HYGICONTROL COMPACT HC/C

- Tamaño pequeño, grande en funciones.

CARACTERÍSTICAS:

- Diseño ergonómico.
- Panel de control mediante pantalla LCD.
- Todos los recipientes con líquidos químicos están bajo llave en la estructura de acero inoxidable.
- Construcción modular.
- Gran capacidad (tiempo breve de entrada - 3 a 6 (seg/persona).
- Dosificador automático de líquido desinfectante para suelas.
- Dos torniquetes de acero inoxidable.
- Gomas de protección para manos y antebrazos y luz amarilla para armonizar la desinfección.
- Dimensiones compactas.



Datos técnicos HC/C

Dimensiones L x A x H mm	1770 x 1650 x 1550
Dimensiones cepillos horiz.	190 x 855
Voltaje	3 x 400V/50Hz
Protección tipo	0,7 kW
Protección type	IP 65
Entrada / Salida agua	3/4" / DN50
Order No.	2550-101

LAVABOTAS AUTOMÁTICO DE PASO CONTINUO DR/V300

- Su construcción robusta y funcional asegura un paso rápido y limpieza de botas con el mínimo consumo de energía. Se puede utilizar en modo autónomo o en combinación con las estaciones de higiene HC, HC/C, URK o DR.

CARACTERÍSTICAS:

- DR/V300 lavabotas tiene 3 cepillos giratorios verticales que aseguran una limpieza de los laterales de las botas.
- La rotación de los cepillos se inicia con el pulsador. Los desinfectantes se añaden automáticamente mediante sistema de dosificado que pulveriza una mezcla de agua con desinfectante directamente en los cepillos. Facilidad de limpieza y mantenimiento, cambio de cepillos sin herramientas.

- Hygcontrol compacto puede ampliarse con un lavabotas automático DR/V300 con control de acceso y tiempo de espera.

Datos técnicos DR/V300

Dimensiones L x A x H mm	1015(1300) x 960 x 1220
Voltaje	3 x 400V/50 Hz
Dimensiones cepillos vertic. /horiz.) mm	250 x 320
Potencia	0,75 kW
Protección tipo	IP65
Entrada / Salida agua	3/4" / DN50
Order No.	2550-504





EQUIPO DE PROTECCIÓN Y SEGURIDAD

HYGICONTROL UDK

- Punto de Higiene compacto, ubicado entre las salas de Producción y otras áreas de la fábrica, con desinfección automática de suelas del calzado y de las manos. La cámara de desinfección de manos está protegida con goma para evitar daños en manos y antebrazos, iluminada con una de color amarillo para hacer más placentero el proceso de desinfección. El torniquete permite la entrada solamente a las personas correctamente desinfectadas garantizando una correcta higiene. Sus dimensiones compactas lo hacen útil para cualquier lugar.

CARACTERÍSTICAS:

- Los recipientes de desinfectante están guardados bajo llave dentro la estructura del equipo.
- Señales luminosas verdes y rojas.
- Todos los parámetros se pueden controlar desde el microprocesador.
- Sistema automático dosificador de desinfectante para el calzado.

	Datos técnicos	
	UDK	UDK/W
Dimensiones L x A x H mm	1610 x 960 x 1400	1910 x 960 x 1400 mm
Voltaje	230V /50 Hz	230V /50 Hz
Potencia	0,2 kW	0,3 kW
Protección tipo	IP65	IP65
Entrada / Salida agua	DN50	DN50
Order N.	2550-201	2550-201-001



- UDK con control de piso (izquierda).



- UDK/W con estación de lavado y desinfectado de manos (izquierda).

HYGICONTROL HSR/WD

- Asegura una limpieza fácil y rápida de manos y suelas a la entrada del área de producción. La pulverización de desinfectantes se activa sólo cuando las dos manos se colocan dentro de las cámaras de desinfección de manos, está protegida con goma para evitar lesiones, la cámara de desinfección está iluminada con una luz amarilla para hacer más placentero el proceso de desinfección.
- La máquina puede conectarse con la unidad de torniquete que permita la entrada sólo a las personas que han completado con éxito el procedimiento de desinfección y por lo tanto, garantiza una higiene perfecta. Sus dimensiones compactas hacen que esta unidad sea apropiada para lugares con poco espacio.
- Los recipientes de desinfectante están guardados bajo llave dentro la estructura del equipo (3 x 10 l).
- Microprocesador de control.





EQUIPO DE PROTECCIÓN Y SEGURIDAD

HYGICONTROL URK

- La familia URK con doble paso consta de desinfectador de manos, lavasuelas en continuo y torniquete. Tiene todos los elementos necesarios para un control del 100% de higiene en su empresa. Estas máquinas compactas pueden colocarse en pequeñísimos pasillos o entrada de salas de trabajo.

FUNCIONES:

- Cuando se entra en el área de producción, es obligatorio introducir las manos en las cámaras de desinfectado, que están concebidas ergonómicamente con gomas protectoras para evitar daños en manos y antebrazos. Después de un desinfección satisfactoria se abre el torniquete y a la salida se limpia y desinfecta el calzado mediante cepillos rotatorios. Cuando se deja el área de producción en sentido contrario, el torniquete siempre está abierto y un sensor activa los cepillos rotatorios, los cuales retiran la suciedad y desinfectan el calzado al mismo tiempo.

Los sistemas básicos URK pueden combinarse con:

- Unidad automática de dispensado de jabón y lavado de manos (modelo URK/W).
- Cepillos verticales para el lavado lateral de las botas (modelo URK/WV300 o URK/V70).

Datos técnicos					
Disponible en cinco versiones	URK	URK/V70	URK/V300	URK/W	URK/WV300
Dimensiones L x A x H mm	1810x975x1630	2610x1260x1630	2610x1260x1630	2610x975x1630	2610x1260x1630
Dimensiones cepillos horiz.	190 x 1020	190 x 1340	190 x 1340	190 x 1800	190x1340
Dimensiones cepillos vertic.	/	250 x 70	250 x 300	/	250x300
Voltaje	3 x 400 V / 50 Hz	3 x 400 V / 50 Hz	3 x 400 V / 50 Hz	3 x 400 V / 50 Hz	3 x 400 V / 50 Hz
Potencia	0,7 kW	1,3 kW	1,2 kW	0,7 kW	1,3 kW
Protección tipo	IP 65	IP 65	IP 65	IP 65	IP 65
Entrada / Salida agua	3/4" / DN50	3/4" / DN50	3/4" / DN50	3/4" / DN50	3/4" / DN50
Order N.	2550-251(Izq.) / 2550-252(Dcha)	2550-257	2550-257-001	2550-254	2550-255

URK (Izquierda).



URK/V70 (Izquierda).



URK/WV70 (Izquierda).



URK/WV300 /Derecha).



URK/W (Derecha).





EQUIPO DE PROTECCIÓN Y SEGURIDAD

LAVASUELAS AUTOMÁTICO MODELO DR

- Construcción robusta con superficie suave chorreada contactos redondos diseñado para una limpieza rápida de las suelas en ambas direcciones - entrada y salida de la sala de producción - disponible en varias dimensiones con dos cepillos horizontales y opcionalmente 3 verticales de (70 o 300 mm de altura). Sistema de dosificación automática de detergente o desinfectante.

Datos técnicos DR

		Model	Brushes length	L x W x H mm	Order No.
Voltaje	3 x 400 V / 50 Hz	DR/1000	2 x 190 x 1020 mm	1810 x 750 x 1500	2550-402
Potencia	0,5 kW	DR/1400	2 x 190 x 1365 mm	2190 x 750 x 1500	2550-404
Protección tipo	IP 65	DR/1800	2 x 190 x 1800 mm	2590 x 750 x 1500	2550-406
Entrada agua	3/4"	DR/2300	2 x 190 x 2130 mm	2920 x 750 x 1500	2550-408
Salida agua	DN50	DR/1000V70	2 x 190 x 1340 mm 3 x 250 x 70 mm	2610 x 1070 x 1500	2550-410
		DR/1000V300	2 x 190 x 1340 mm 3 x 250 x 300 mm	2610 x 1070 x 1500	2550-411



DR/1000V300



DR/100



DR/1000V70



LAVABOTAS DE PASO CONTINUO DR/1400 B6

- Equipo compacto de construcción robusta y funcional, construido en acero inoxidable, con superficie lisa acabado chorreado, limpieza y desinfección rápida y exhaustiva de las botas mediante 6 cepillos giratorios. Las máquinas están equipadas con un sistema de dosificado regulable venturi.
- El equipo asegura un paso rápido y una buena limpieza mediante cepillos inclinados para botas altas. La limpieza de botas es muy efectiva y se activa mediante el pulsador. Los recipientes de desinfectante están guardados bajo llave dentro la estructura del equipo.
- El detergente se mezcla automáticamente con agua y es pulverizado mediante los cepillos rotativos limpiando las botas y también los cepillos.
- La limpieza y el mantenimiento son rápidos y fáciles, con cambio de cepillos sin herramientas.



Datos técnicos

Dimensiones L x A x H mm	2610 x 1000 x 1250
Voltaje	3 x 400V/50 Hz
Entrada/ Salida agua	3/4" / DN50
Protección tipo	IP65
Order No.	2550 - 450 - 001



EQUIPO DE PROTECCIÓN Y SEGURIDAD

LAVASUELAS SR/F

- Equipo compacto, está diseñado para el lavado rápido y eficiente de suelos, es ideal para las pequeñas producciones o pequeñas áreas de alto riesgo de higiene. La limpieza mecánica de suelos empieza cuando se activa el pulsador. Sistema automático para el dosificado de detergente o desinfectante, equipado con un sistema de dosificado regulable venturi. Cambio de cepillos sin herramientas. El equipo se entrega listo para ser instalado.



Datos técnicos SR		
Model	SR/P Pared	SR/F Suelo
Dimensiones L x A x H mm	550 x 610 x 1200	550 x 610 x 1250
Dimensiones cepillos mm	200 x 375	200 x 375
Voltaje	3 x 400V/50Hz	3 x 400V/50Hz
Potencia	0,25 kW	0,25 kW
Protección tipo	IP 65	IP 65
Entrada / Salida agua	3/4" / DN50	3/4" / DN50
Order No.	2550-502	2550-501

LAVAMANOS HDK/SP O HDK/DP

- Una óptima desinfección de manos es vital para asegurar unos niveles altos de higiene en sus salas de producción. La limpieza empieza con un enjabonado y aclarado de manos, y como medida de precaución acaba con una desinfección con base alcohólica.

Un proceso de 4 pasos es necesario:

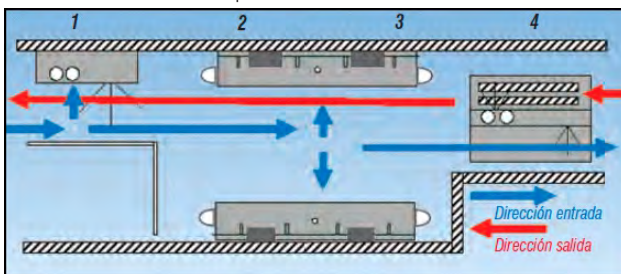
1. Enjabonado automático.
2. Lavado de manos.
3. Secado de manos mediante toallas de papel.
4. Desinfección de manos.



- Este proceso puede hacerse con varios equipos o integrarlo en uno solo.
- Un dispensador automático de jabón con un torniquete integrado para controlar la entrada. La unidad se activa sólo cuando ambas manos están situadas dentro de los orificios. Después del proceso de enjabonado, el torniquete se acciona y el operario puede proceder a lavarse las manos bajo el agua. El lavado de manos empieza por enjabonarse bien y un lavado con agua corriente. La obligación de pasar por dispensadores de jabón automáticos asegura que nadie entre en la sala sin haberse lavado previamente.

LAVAMANOS HDK/SG O HDK/DG

- Enjabonado automático de manos con control de acceso.
- La limpieza perfecta de manos empieza con el enjabonado de éstas y su aclarado bajo el agua. Completo de un dispensador automático de jabón con control de acceso asegurando que los operarios laven sus manos cuando entren a la sala de producción.



IMICAF recomienda un proceso de 4 pasos:

1. Enjabonado automático mediante HDK/SG o HDK/SP.
- 2.- Lavado de manos mediante lavamanos múltiples por WR.
- 3.- Secado de manos mediante dispensadores de papel modelo HSP + papelería PK.
- 4.- Unidad de desinfección de manos modelos HDK/DG, HDK/DP o cualquier otra estación.

Datos técnicos			
	HDK/SP	HDK/SF	HDK/SG
Instalación	Pared	Suelo	Suelo
Dimensiones mm	835 x 890 x 1060	835 x 890 x 1425	1460 x 865 x 1180
Voltaje	230V/50Hz	230V/50Hz	230V/50Hz
Potencia	0,2 kW	0,2 kW	0,2 kW
Protección tipo	IP65	IP65	IP65
Salida agua	/	/	DN50
Order No.	2550-353	2550-354	2550-351





EQUIPO DE PROTECCIÓN Y SEGURIDAD

LAVAMANOS AUTOMÁTICO H/W

- Unidad con pie para ser instalado en cualquier lugar donde se precise el lavado de manos, en producción, puntos de control de higiene, lavabos, etc. Puede instalarse como equipo autónomo o combinarlo con otras estaciones de higiene, desinfectador de manos, torniquetes.



CARACTERÍSTICAS:

- Las mismas que el desinfectador de manos H/D.
- Opción: el lavamanos puede combinarse con la función de desinfección de manos integrando dispensador de papel y papelera - H/W/D.

Lavamanos automático H/W		
	H/W	H/WD
Dimensiones L x A x H mm	675 x 365 x 1170	800 x 365 x 1170
Voltaje	230 V/50 Hz	230V/50Hz
Potencia	0,2 kW	0,3 kW
Protección tipo	IP65	IP65
Entrada / Salida agua	2x1/2" / DN50	2x1/2" / DN50
Order No.	2550-302	2550-305

LAVAMANOS HDK/WDG

- Equipo ideal para una óptima higiene de manos en la producción. Tiene dos cámaras de desinfección para reducir tiempos de paso e incorpora torniquete.

FUNCIONES:

- Primer par de cámaras para jabón y lavado de manos.
- Opción de colocar dispensador de papel para secado de manos.
- Desinfección de manos en las segundas cavidades.
- Torniquete para control de paso.

Datos técnicos HDK/WDG

Dimensiones L x A x H mm	2100 x 865 x 1135
Voltaje	230V/50Hz
Potencia	0,3 kW
Protección tipo	IP65
Entrada / Salida agua	2 x 3/4" / DN50
Order No.	2550-358

DESINFECTADOR DE MANOS H/D

- Asegura una rápida y eficaz desinfección de manos antes de entrar en la sala de producción. La pulverización de desinfectantes solo funciona cuando ambas manos están ubicadas en las cámaras, las cuales están protegidas con goma para evitar lesiones, iluminadas con una luz amarilla para hacer más placentero el proceso de desinfección. Después de la desinfección se puede dar señal a torniquetes o puertas con apertura automática. El torniquete permite la entrada solamente a las personas correctamente desinfectadas garantizando una correcta higiene.

Versiones para pared o para pie, c/s torniquete integrado.

- El depósito de desinfección se guarda bajo llave en la misma estructura.
- Señales luminosas (roja y verde).
- Cámaras para las manos, protegidas y luminosas.
- Todos los parámetros de procesos pueden regularse a través del microprocesador.



H/DP



H/D

Datos técnicos		
	H/DP	H/D
Dimensiones L x A x H mm	400 x 240 x 890	675 x 365 x 1170
Voltaje	230V/50Hz	230V/50Hz
Potencia	0,2 kW	0,2 kW
Protección tipo	IP65	IP65
Salida agua	/	DN50
Order No.	2550-304	2550-301





EQUIPO DE PROTECCIÓN Y SEGURIDAD

TORNIQUETE TRÍPODE DK

- Torniquete para el control automático de paso para operarios – controlado electrónicamente por un dispositivo de control (desinfectador de manos, lector de tarjeta de acceso,..). Totalmente construido en acero inoxidable DIN 1.4301. Equipado con sistema anti-pánico, permite entrar o salir en caso de emergencia (fuego, bajada tensión).

Datos técnicos DK		
	Pared	Suelo
Dimensiones L x A x H mm	835 x 900 x 765	835 x 900 x 1180
Voltaje	24 V	24 V
Protección tipo	IP65	IP65



DK/F Montado en el piso

Functions:	Instalación visto desde entrada
A1B2 o A2B1	Izquierda o Derecha
A3B2 o A2B3	Izquierda o Derecha
A3B1 o A1B3	Izquierda o Derecha
A3B3	Izquierda y Derecha
A4B1 o A1B4	Izquierda o Derecha
A4B2 o A2B4	Izquierda o Derecha
A4B4	Izquierda y Derecha

- 1 - Siempre abierto. 2 - Siempre cerrado, 3 - Control eléctrico, 4 - Control eléctrico con sistema anti-pánico. A - Entrada, B - Salida.

OPCIONES:

- Anti-panico
- Señales luminosas



DK/F Montado en la pared



Anti pánico



Señales luminosas

LAVADELANTALES SWM

- Robusto y funcional para asegurar una buena limpieza de los delantales con bajo consumo energético. Dos cepillos horizontales giratorios efectúan el lavado de los delantales. Los cepillos se ponen en marcha al acercar un delantal a la zona de lavado. Se dosifica agua y detergente directamente sobre los cepillos. Un sistema de control de dosificado añade detergentes. La limpieza y el mantenimiento son sencillos y no se necesitan herramientas para el cambio de cepillos. El equipo se entrega listo para ser instalado.

CARACTERÍSTICAS:

- Depósitos de detergentes ubicados en el interior del equipo.
- Sistema de dosificado adaptable.
- Rail de seguridad para evitar daños.
- Sensores de proximidad para activar el equipo.
- Fácil limpieza y cambio de cepillos.

Datos técnicos SWM	
Dimensiones L x A x H mm	1985 x 500 x 880 mm
Voltaje	3 x 400V / 50 Hz
Dimensiones cepillos mm	154 x 1273
Potencia	0,55 kW
Protección tipo	IP65
Entrada / Salida agua	3/4"/DN50
Order No.	2550-551





EQUIPO DE PROTECCIÓN Y SEGURIDAD

CABINA PARA EL LAVADO DE DELANTALES Y BOTAS SWK

- Para el lavado de delantales, botas y otros pequeños objetos (cubos) después de colgar el delantal, la suciedad se retira con el cepillo manual y la válvula de agua. La estructura de acero inoxidable tiene laterales para evitar salpicaduras. Incluye plataforma de rejilla para lavado de botas, y ganchos para tensionar el delantal. Posibilidad de montarlo contra la pared.
- La cabina está disponible también con lavasuelas automático SWK/R - con cepillo giratorio y dosificador de detergentes y desinfectantes.

Datos técnicos SWK

L x A x H mm	Espacios	Salida	Tipo	Order No.
1210 x 650 x 1630	1	DN50, left	SWK	2550-560
2300 x 650 x 1730	2	DN50, left	SWK/D	2550-570
1300 x 650 x 1730	1	DN50, left	SWK/R	2550-565



LAVADELANTALES SWM

- Robusto y funcional para asegurar una buena limpieza de los delantales con bajo consumo energético. Dos cepillos horizontales giratorios efectúan el lavado de los delantales. Los cepillos se ponen en marcha al acercar un delantal a la zona de lavado. Se dosifica agua y detergente directamente sobre los cepillos. Un sistema de control de dosificado añade detergentes. La limpieza y el mantenimiento son sencillos y no se necesitan herramientas para el cambio de cepillos. El equipo se entrega listo para ser instalado.

CARACTERÍSTICAS:

- Depósitos de detergentes ubicados en el interior del equipo.
- Sistema de dosificado adaptable.
- Rail de seguridad para evitar daños.
- Sensores de proximidad para activar el equipo.
- Fácil limpieza y cambio de cepillos.

Datos técnicos SWM

Dimensiones L x A x H mm	1985 x 500 x 880 mm
Voltaje	3 x 400V / 50 Hz
Dimensiones cepillos mm	154 x 1273
Potencia	0,55 kW
Protección tipo	IP65
Entrada / Salida agua	3/4" / DN50
Order No.	2550-551





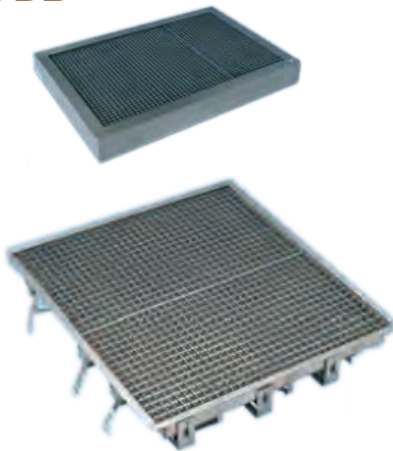
EQUIPO DE PROTECCIÓN Y SEGURIDAD

PLATAFORMA PARA DESINFECCIÓN DE CALZADO MOD. DB

- Se coloca en la entrada de las salas de producción, forzando los operarios a pisar la plataforma con la consecuente desinfección del calzado. El nivel de desinfectante llega por encima de la rejilla antideslizante. Equipado con salida de agua tipo parrilla (tipo L). Opcional: se puede entregar la plataforma con una válvula rebosadero.

VERSIONES:

- Empotrado sin zona de escurrido DB/E.
- Colocado en el suelo con zona de escurrido DB para eliminar
- el exceso de desinfectante.



Datos técnicos				
L x A x H mm	Modelo	Salida	Tipo	Order No.
852 x 800 x 200	Empotrado	DN100	DB/E	2016-080
1340 x 890 x 170	Montado suelo	DN50	DB	2016-120

ESTERILIZADOR DE CUCHILLOS MB Y HACHAS BB

- Desinfectador pequeño y eficaz, esterilizador mediante agua caliente, diseñado para esterilizar 5 cuchillos de 200 mm largo (Modelo MB) o tres hachas (Modelo BB). Este esterilizador puede ser utilizado en todas las industrias procesadoras de alimentos. Características: construcción con doble pared, termostato ajustable, pulsador marcha/paro y protección anti quemaduras. El desinfectador se puede montar en la pared o en los lavamanos.



Datos técnicos		
Tipo	MB	BB
Dimensiones cuenco L x A x H mm	150 x 110 x 250 mm	323 x 180 x 530 mm
Dimensiones generales	200 x 200 x 490 mm	374 x 270 x 730 mm
Conexión agua	10mm conexión tubo	10mm conexión tubo
Salida agua	25mm tubo sobreflujo	25mm tubo sobreflujo
Voltaje	1000W	2000W
Potencia	230 V / 50 Hz	230 V / 50 Hz
Regulación y protección	Termostato con protección de quemaduras	Termostato con protección de quemaduras
Order No.	2510-030-001	2510-908

ESTERILIZADOR DE CUCHILLOS, HACHAS Y SIERRAS MBS

- El desinfectador de sierras, hachas y cuchillos, es utilizado en industrias procesadoras de productos cárnicos.
- Recubierto con polietileno para prevenir lesiones. Profundidad de esterilización de 273 mm. (473 mm. el modelo MBS 47), temperatura de agua 85°C (regulable +/- 3°C), termostato y protección de quemaduras.

Datos técnicos		
Tipo	MBS27	MBS47
Dimensiones (L x A x H)	224 x 660 x 800 mm	224 x 790 x 800 mm
Conexión agua	1/2"	1/2"
Salida agua	3/4"	3/4"
Voltaje	3000W	3000W
Conexión voltaje	230 V / 50 Hz	230 V / 50 Hz
Order No.	2510-015	2510-035





EQUIPO DE PROTECCIÓN Y SEGURIDAD

ESTERILIZADOR PORTA CUCHILLOS MODELO MK

- Robusto y funcional, diseñado para asegurar una buena desinfección de los porta cuchillos, desinfección rápida y completa con bajo consumo energético. Disponible en dos tamaños: para 5 (10) o 15 (30) grande (pequeño) portacuchillos Temperatura de agua a 85°C (regulable +/- 3°C) con termostato y protección de quemaduras.

Datos técnicos		
Tipo	MK10	MK30
Dimensiones (L x A x H)	770 x 520 x 850 mm	920 x 900 x 1310 mm
Conexión agua	1/2"	1/2"
Salida agua	1/2"	1/2"
Voltaje	7 kW	18 kW
Potencia	230 V / 50 Hz	3 x 400 V / 50 Hz
Temperatura agua	85°C +/- 3°C	85°C +/- 3°C
Protección tipo	IP65	IP65
Order No.	2510-060	2510-075



EQUIPO DE LAVADO Y ESTERILIZADO DE PORTA CUCHILLOS Y UTENSILIOS 8110 Y 8115

- Grande en capacidad y pequeño en espacio. Para el lavado y desinfección. Estas máquinas están diseñadas para la limpieza y esterilización en automático de porta cuchillos, pequeñas piezas de máquinas (ej. cuchillas de corte) y otros objetos. Los porta cuchillos y cestas de diferentes objetos se colocan fácilmente en diferentes apartados del equipo. El programa de lavado y esterilizado empieza automáticamente cuando se cierra la tapa de la máquina.

PROCESO DE LAVADO:

- Los utensilios se lavan con agua a una temperatura de 45 ° C con dosificado automático de detergente. El tiempo de lavado se puede establecer a 4, 6 o 8 minutos, se debe aclarar con agua caliente a una temperatura adecuada de esterilización (85 ° C), la cual se prepara en un depósito separado y se bombea con una bomba de alta presión. El aclarado se puede regular hasta 120 segundos. El proceso de lavado se efectúa mediante un brazo de lavado giratorio

OPCIONES:

- Porta cuchillos y bandejas de platos
- Agua del grifo dentro de la máquina
- Manguera de aclarado

CARACTERÍSTICAS:

- Programa sistema de autolimpieza.
- Bomba de aclarado integrada.
- Bomba de drenaje para vaciar el agua del depósito.
- Micro-interruptor panel de control.
- Temperatura de agua regulable.
- Dimensiones compactas.



Datos técnicos		
	8110	8115
Conexión salida agua	1/2" / 40mm	1/2" / 40mm
Voltaje	3x400V / 50Hz / 8,5kW	3x400V / 50Hz / 9,5kW
Espacio lavado	690 x 635 x 610mm	810 x 635 x 610mm
Tiempo lavado	1-12'	1-12'
Consumo aclarado agua	App. 5l	App. 5l
Temperatura agua aclarado	App. 85°C	App. 85°C



EQUIPO DE PROTECCIÓN Y SEGURIDAD

SISTEMA DE LIMPIEZA A BAJA PRESIÓN CON ESPUMA

¿Por qué sistema de limpieza a baja presión con espuma?

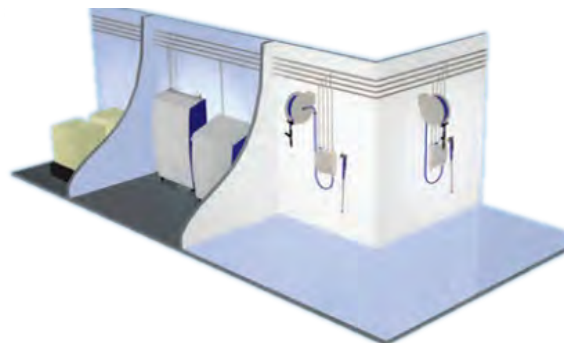
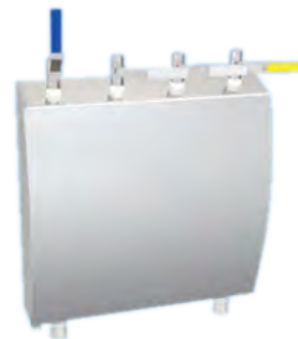
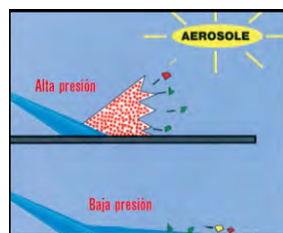
- Aerosoles – pequeñas partículas en suspensión en el agua pueden llevar bacterias que contaminan las superficies después del proceso de limpieza. El moderno proceso de producción está inevitablemente conectado a sofisticados y sensibles ordenadores que gestionan las plantas. Con el sistema de limpieza IMICAF a baja presión con espuma, las máquinas permanecen protegidas, se previene la contaminación de aerosoles.

¿Cómo se trabaja sistemáticamente con el sistema de limpieza a baja presión con espuma?

- Pre-lavado: eliminación de suciedad gruesa con chorros a baja presión con agua.
- Limpieza espuma: las superficies tratadas con espuma, la tierra se suelta.
- Enjuague: aclarado con agua limpia.
- Desinfección: desinfección de la superficie limpia

Estaciones principales a baja presión

- Las estaciones principales son las plantas que proporcionan agua a presión a otros lugares satélites. Las estaciones principales están conectadas a una fuente de agua, aire comprimido y corriente eléctrica trifásico. Sin mantenimiento, la bomba centrífuga auto-lubrificante produce la presión de agua necesaria en estaciones de satélite.
- El usuario puede combinar las principales estaciones centrales o periféricas, con o sin estructura cerrada, integrando o no las estaciones satélite.



EQUIPOS Y ACCESORIOS EN LAS ESTACIONES PRINCIPALES Y SATÉLITES

- Lanzas, mangueras de enjuague, pulverizadores, limpieza de depósitos de 100 litros.
- Enrollador de mangueras en aleación de acero para colgar en la pared, disponible para un máx. 35m. de longitud.
- Carro móvil para guardar la manguera de enjuague, lanza y chorro pulverizador – con o sin estación satélite.



SATÉLITES PERIFÉRICOS

- Las estaciones de satélites se abastecen de agua de la red a baja presión. Válvula interruptor simple, el usuario puede elegir entre limpieza con espuma, enjuague y desinfección. También disponible sin función de desinfección.





CATÁLOGO SANITARIO



EQUIPO DE PROTECCIÓN Y SEGURIDAD

LAVAMANOS

- Lavamanos con acción de rodilla o sensor HWB.
- Serie compacta de lavamanos en acero inoxidable 1.4301 con superficie pulida. La parte trasera incluye reborde de 25 mm
- Disponible en dos versiones – con fotocélula (modelo HWB/S) o por pulsador por rodilla (modelo HWB/K) en diferentes tamaños. La mínima presión de agua es 0.8 bar. (1,5 bar HWB/S). El intervalo de flujo de agua y la temperatura son ajustables.
- El lavamanos se entrega listo para ser instalado. Versión montado en la pared.

Posibilidades de activación de los lavamanos:

Todos los lavamanos tanto individuales como múltiples tienen 3 posibilidades de activación del flujo de agua:

Mediante rodilla – El flujo de agua lo activa la rodilla del operario presionando el pulsador situado en la parte frontal del lavamanos.



Mediante fotocélula – El flujo de agua se activa mediante una fotocélula posicionada en la parte frontal del lavamanos, al igual que el pulsador por rodilla. Disponible en dos versiones.



Fotocélula de 24 V. - El lavamanos se conecta a la red de suministro de 230 V pero todos los componentes internos (tales como fotocélula, válvula solenoide) operan a 24 V para una mayor seguridad.



Datos técnicos

Salida agua	DN50
Conexión para agua fría	R 3/8"
Conexión para agua caliente	R 3/8"
Voltaje (HWB/S)	230V / 50 Hz
Protección tipo (HWB/S)	IP65

- Baterías de 9 V – No es necesario ninguna toma eléctrica. 6 baterías estándar de 1,5 V., cada una suministra la potencia suficiente para activar el microprocesador, fotocélula y la válvula de agua. Se puede conectar en cualquier parte donde se tenga toma de agua.



CARACTERÍSTICAS:

- Potencia eléctrica proporcionada por 6 baterías estándar de 1.5 V.
- Consumo eléctrico muy bajo – 55 µA.
- Vida de las baterías: 2 años, con un promedio de 200 operaciones diarias.
- Distancia de activación regulable hasta los 400 mm.

Datos técnicos

Operaciones / día	Consumo electricidad / día	Batería 1000 mAh
100	1,46 mAh	685 días
200	1,60 mAh	625 días
400	1,88 mAh	532 días

LAVAMANOS TIPO BW2 Y BW2F

- Fabricado en acero inoxidable DIN. 1.4301, con grifo cromado y placa antisalpicaduras soldada en la parte trasera. Disponible en 3 versiones: por fotocélula (24 V conectado a la red eléctrica y 9 V por baterías) o mediante pulsador de rodilla. Se entregan listos para ser instalados. Sin tubería PVC salida de agua.
- Disponible en versión de pared BW2 y con pie soporte BW2F en un robusto pedestal en acero inoxidable - ideal para montar sobre un panel de pared.

Datos técnicos BW2 y BW2/F

Tipo	Dimensiones totales (L x A x H)	Dimensiones Lavamanos	Accionamiento Order No.
BW2/B	500 x 450 x 240/685	420 x 340 x 175	Fotocélula 2520-139
BW2/24V	500 x 450 x 240/685	420 x 340 x 175	Fotocélula 2520-131
BW2/K	500 x 450 x 240/685	420 x 340 x 175	Rodilla 2520-132
BW2/FB	500x450x240/685/1305	420 x 340 x 150	Fotocélula 2520-138
BW2/F 24V	500x450x240/685/1305	420 x 340 x 150	Fotocélula 2520-137
BW2/FK	500x450x240/685/1305	420 x 340 x 150	Rodilla 2520-136

Datos técnicos

Salida agua	DN50
Conexión para agua fría	R 1/2"
Conexión para agua caliente	R 1/2"
Conexión eléctrica	230V / 50 Hz
Protección tipo	IP65
Voltaje interior	24V



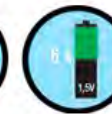
BW2/F



BW2

Todos los lavamanos tipo BW2 pueden equiparse con los siguientes accesorios:

- Dispensador de papel HSP o PRH
- Esterilizador de cuchillos MB
- Papelera PK CNS
- Dispensador de jabón USP-E





EQUIPO DE PROTECCIÓN Y SEGURIDAD

LAVAMANOS MÚLTIPLES Y EXTRAS

- Fabricados en acero inoxidable 1.4301 con 2, 3, 4, 5 o 6 caños de salida de agua. Robusto y estable con patas soporte de 1,25 mm. de grosor de chapa. La versión de pared está equipada con regulador de agua, válvula mezcladora de agua (35°C a 65°C). Grifo cromado y desagüe central. Se entregan listos para ser instalados. Sin tubería PVC de salida.
- Disponible en tres versiones: por fotocélula (24 V. conectado a la red eléctrica y 9 V mediante baterías) o mediante pulsador de rodilla.
- Disponible en versión de pared WR o en versión de suelo WRD, diseñado con dos soportes, ideal para montar en paneles. El WRD también puede ser doble, con salidas de agua en ambos lados (WRD/2S hasta 12 espacios de lavado).



Datos técnicos	
Entrada agua	2 x R 1/2"
Salida agua	DN50, central
Conexión eléctrica	230 V / 50 Hz
Potencia	10 VA/por sitio lavado
Voltaje	24V
Protección tipo	IP 65



Datos técnicos WRD y WRD/2S			
	Dimensiones (L x A x H)	Accionamiento	Order No.
WRD2 (/K)	1000 x 535 x 1347	Fotocélula (rodilla)	2530-023 (2530-024)
WRD3 (/K)	1500 x 535 x 1347	Fotocélula (rodilla)	2530-039 (2530-040)
WRD4 (/K)	2000 x 535 x 1347	Fotocélula (rodilla)	2530-055 (2530-056)
WRD5 (/K)	2500 x 535 x 1347	Fotocélula (rodilla)	2530-063 (2530-064)
WRD6 (/K)	2860 x 535 x 1347	Fotocélula (rodilla)	2530-073 (2530-074)
WRD4 /2S (/K)	1000 X 1070 X 1347	Fotocélula (rodilla)	2530-371 (2530-372)
WRD6 /2S (/K)	1500 X 1070 X 1347	Fotocélula (rodilla)	2530-387 (2530-388)
WRD8 /2S (/K)	2000 X 1070 X 1347	Fotocélula (rodilla)	2530-403 (2530-404)
WRD10 /2S (/K)	2500 X 1070 X 1347	Fotocélula (rodilla)	2530-415 (2530-416)
WRD12 /2S (/K)	2860 X 1070 X 1347	Fotocélula (rodilla)	2530-425 (2530-426)

Datos técnicos WR y WR/K			
Tipo	Dimensiones (L x A x H)	Accionamiento	Order No.
WR2 (/K)	1000 x 535 x 666	Fotocélula(rodilla)	2530-021 (2530-022)
WR3 (/K)	1500 x 535 x 666	Fotocélula(rodilla)	2530-037 (2530-038)
WR4 (/K)	2000 x 535 x 666	Fotocélula(rodilla)	2530-053 (2530-054)
WR5 (/K)	2500 x 535 x 666	Fotocélula(rodilla)	2530-061 (2530-062)
WR6 (/K)	2860 x 535 x 666	Fotocélula(rodilla)	2530-071 (2530-072)

Todos los lavamanos múltiples tipo WR pueden equiparse con los siguientes accesorios:

- Dispensador de papel HSP o PRH.
- Esterilizador de cuchillos MB.
- Papelera PK CNS.
- Dispensador de jabón USP-E.



DISPENSADORES UNIVERSALES

- Dosificador universal de jabón con placa frontal, con indicador de nivel y cerrojo para prevención del uso de personas no autorizadas. Se entrega con kit de montaje rápido y depósito de 1000 ml. Bomba y accesorios en acero inoxidable.
- Dispensador universal tipo USP/P.
- Incluye kit de montaje rápido y depósito de 1000 ml. Material en PVC e inoxidable.

Datos técnicos USP		
Tipo	Dimensiones (L x A x H)	Order No.
USP/E	98 x 90 x 325 mm	9490-106-B
USP/P	98 x 90 x 325 mm	9490-106





EQUIPO DE PROTECCIÓN Y SEGURIDAD

DISPENSADOR DE PAPEL TIPO HSP 600

- En acero inoxidable 1.4301, diseñado para papel tipo toallas, con protección contra salpicaduras de agua. Cubierta frontal extraíble para su recarga. Equipado con indicador de nivel. Diseñado para una capacidad de 600 toallas de 95 x 230 mm.

DISPENSADOR DE PAPEL EN ROLLO TIPO PRH

- En acero inoxidable 1.4301, apropiado para papel en rollo (disponible en dos tamaños), con protección contra salpicaduras de agua y cubierta extraíble para su fácil recarga, dentada para facilitar la rotura de la toalla.

Datos técnicos HSP 600

Tipo	Dimensiones (L x A x H)	Order No.
HSP 600	170 x 270 x 350	2590-934
PRH 100	186 x 382 x 170	2590-922
PRH 300	356 x 330 x 355	2590-921

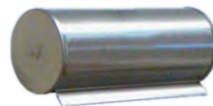
PRH 300



PRH 100



RH 100



PAPELERA PORTA SACOS ABF/SW

- Apropiada para colgar bolsas de basura de 120 l. (tamaño 700 x 1100 mm). Para cargas más pesadas se recomienda utilizar una placa soporte en la parte inferior para regular la altura (opcional). La bolsa de basura se enrolla en el soporte y se protege con una banda de goma. La tapa se abre con una palanca de codo. Construida completamente en acero inoxidable 1.4301.



ABW-SW with ABF-SWZA

Datos técnicos ABF/SW, sin soporte ajustable

Dimensiones L x A x H mm	Tipo	Order No.
500 x 485 x 150	ABF-SW 120	2590-201

Equipamiento para ABF/SW			
Modelo	Dimensiones mm	Tipo	Order No.
Plato soporte ajustable para regulación altura	400 x 810	ABF/SWZA	2590-203

PAPELERA TIPO PK

- En acero inoxidable 1.4301, puede acoplarse a los lavamanos o a la pared. Volumen 32 litro



Datos técnicos PK

Tipo	Dimensiones (L x A x H)	Order No.
PK	280 x 352 x 420	2590-500

PAPELERA PORTA SACOS ABF/SF

- Modelo con base estable y apertura de la tapa mediante pedal. Apropiado para colgar bolsas de basura de 120 l. (tamaño 700 x 1100 mm.). Para cargas más pesadas se recomienda utilizar una placa soporte en la parte inferior para regular la altura (opcional). La bolsa de basura se enrolla en el soporte y se protege con una banda de goma. Construida completamente en acero inoxidable 1.4301.



Datos técnicos ABF/SF, sin soporte ajustable

Dimensiones L x A x H mm	Tipo	Order No.
Ajustable support plate for height regulation	ABF/SF 120	2590-301

Equipamiento para ABF/SF

Modelo	Dimensiones mm	Tipo	Order No.
Ajustable support plate for height regulation	400	ABF/SWZA	2590-204



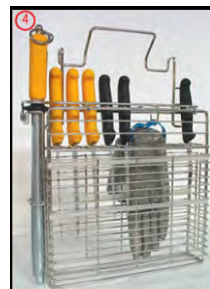
EQUIPO DE PROTECCIÓN Y SEGURIDAD

PORTA CUCHILLOS MK

- Permite el transporte seguro, el mantenimiento y esterilización de hasta 10 cuchillos, 2 afiladores y 1 par de guantes. Las cestas fabricadas en acero inoxidable 1,4301 electro pulido. Puede cerrarse con cerradura.

Datos técnicos MK

Foto	Dimensiones	No.Cuchillos/inoxidable	Tipo	Order No
1	140 x 85 x 320	2 / 2	MK A 22	9418-000-3
2	180 x 115 x 475	4 / 2	MK B 42	9418-000-1
3	180 x 120 x 475	4 / 2 / 1	MK C 42	9418-000-2
4	360 x 115 x 475	7 / 2 / 1	MK D 721	9418-001-1
5	Soporte pared para	B 42	WHL MK 42	9418-008



COLGADOR DE DELANTALES Y CASCOS

- Para un rápido y simple almacenamiento de cascos, delantales y botas. Completamente en acero inoxidable 1.4301, disponible para colgar a la pared o de modo autónomo.

Modelo	Dimensiones L x A x H mm	No. piezas	Tipos	Orden No.
Colgado a la pared	1120 x 560 x 580	15	SHGW 15	2545-425
Módulo autónomo	1120 x 410 x X (según altura sala)	10	SHGD 10	2545-450

Modelo	Dimensiones L x A x H mm	No. Piezas	Tipos	Orden No.
Colgado a la pared	1000 x 50 x 56	5	W 100/5	2545-431
	2000 x 50 x 56	10	W 200/10	2545-433
	3000 x 50 x 56	15	W 300/15	2545-435



SECADOR DE DELANTALES SZTC

- Secador de delantales SZTC El armario está diseñado para almacenar y secar 40 delantales. Las barras se retraen para facilitar el colgado de los delantales. Puertas perforadas de ventilación y se cierran bajo llave.

Datos técnicos SZTC

Dimensiones L x A x H mm	1380 x 600 x 2400
No delantales	40 piezas
Order No.	2545-919

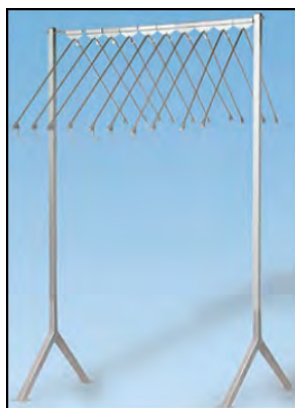




EQUIPO DE PROTECCIÓN Y SEGURIDAD

SECADOR DE DELANTALES SZT

- Estructura compacta con colgadores para el almacenamiento y secado de delantales. Fabricado en acero inoxidable 1.4301 y disponible en dos versiones, para colgar a la pared o de pie, diferentes tamaños. Con capacidades de 10, 20 y 35 delantales.



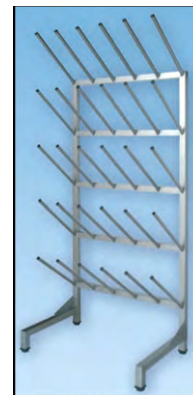
Datos técnicos HL-SZT				
Modelo	Espacios	Dimensiones mm	Tipos	Order No.
Suelo	10	1200 x 1000 x 1960	SZT10	2545-405
Pared	10	1130 x 550 x 400	SZTW 10	2545-902
Pared	20	2180 x 550 x 400	SZTW 20	2545-908
Pared	35	3950 x 550 x 400	SZTW 35	2545-905

SECADOR DE BOTAS

- Para almacenar, secar y desinfectar cualquier tipo de bota y zapato. Diseñado para un manejo cómodo y profesional. Disponible en tres versiones.

Estructura almacenamiento de botas STT

- La estructura y la base son de acero inoxidable 1.4301, estructura en barra rectangular de 30 mm., los soportes de botas son de tubo redondo. Modelo básico es de 5 hasta 40 pares de botas (de 40 a 60 versión doble.)



Datos técnicos STT			
Modelo	Tipo	Dimensiones mm	Order No.
10 pares	STT10	520 x 700 x 2050	1085-010
15 pares	STT15	840 x 700 x 2050	1085-015
20 pares	STT20	1160 x 700 x 2050	1085-020
25 pares	STT25	1480 x 700 x 2050	1085-025
30 pares	STT30	1800 x 700 x 2050	1085-030
40 pares	STT40	2440 x 700 x 2050	1085-040

SECADOR DE BOTAS HSTT

- El aire del exterior pasa por una resistencia mediante un ventilador que lo calienta. El aire caliente circula dentro de las botas húmedas y las seca. El tiempo de secado es regulable.

OPCIONES:

- Ionizador.
- Dosificador de perfume.



SECADOR DE BOTAS HST

El secador de botas está integrado en un armario fabricado en acero inoxidable, completo de puertas correderas y techo inclinado. Diseñado para secar y almacenar de forma segura 30 pares de botas.

Datos técnicos HST	
Dimensiones L x A x H mm	1680 x 800 x 2560
No. Botas	30 pares
Order. No	1087-052



Datos técnicos HSTT			
Capacidad	Tipo	Dimensiones mm	Order No.
10 pares	HSTT10	640 x 500 x 2200	1087-010
15 pares	HSTT15	910 x 500 x 2200	1087-015
20 pares	HSTT20	1200 x 500 x 2200	1087-020
25 pares	HSTT25	1480 x 500 x 2200	1087-025
30 pares	HSTT30	1750 x 500 x 2200	1087-030



EQUIPO DE PROTECCIÓN Y SEGURIDAD

ARMARIO TAQUILLA INDIVIDUAL KSE

El armario taquilla está diseñado para almacenar delantales, cascos y botas. Puertas perforadas para una buena ventilación. Fabricado en acero inoxidable, techo inclinado, dos módulos internos para poder separar la ropa de trabajo de la otra y patas regulables para garantizar la estabilidad sobre superficies irregulares. Opciones adicionales: una o dos puertas, puertas perforadas, estanterías, cerrojos, etc.

Opcionales: bloqueo del candado, cerradura con llave, gancho para ropa y barra de colgar, balda, puertas perforadas, etc.



Datos técnicos KSE

Dimensiones L x A x H mm	Tipo	Material	Order No.
500 x 500 x 2160/2300	KSE-AB 9001	Acero inoxidable	9405 - 104

ARMARIOS

Armario taquilla de 4 módulos y 2 puertas APS

La taquilla (o armario) está diseñada para almacenar artículos y productos de limpieza. Fabricado en acero inoxidable. Techo inclinado, cuatro estantes ajustables o compartimiento adicional para escoba. Puertas con orificios para una mayor ventilación.



Datos técnicos APS

Foto	Dimensiones L x A x H mm	Tipo	Material	Order No.
1	500 x 500 x 2160/2300	APS-AB 0102	Stainless steel	9405-026
2	500 x 500 x 2160/2300	APS-AB 4002	Stainless steel	9405-021

ARMARIO TAQUILLA KSD

- El armario taquilla está diseñado para almacenar delantales, porta cuchillos, cascos y botas. Equipado con una estantería, puertas perforadas para una mayor ventilación, techo inclinado, patas regulables de 30 cm. altura para facilitar la limpieza.



Datos técnicos KSE

Dimensiones L x A x H mm	Tipo	Material	Order No.
500 x 500 x 2160/2300	KSE-AB 9001	Acero inoxidable	9405 - 104

CATÁLOGO SANITARIO

LÍNEAS COMPLETAS PARA SACRIFICIO
DE GANADO MULTIESPECIE.



SIGAMOS EN CONTACTO:

Tel/ +52 465

967 0103 /1422

www.imicaf.com

info@imicaf.com



San Francisco de los Romo, Ags. México
Av. Juárez Nte # 404, Col. Centro C.P 20300